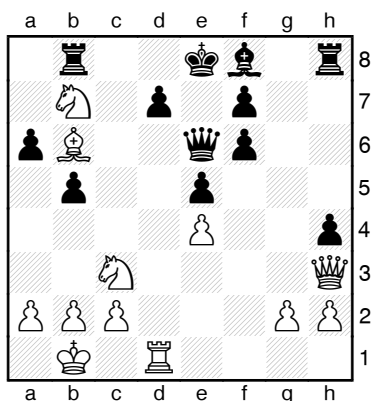


## Aktuell aus der Großmeisterpraxis

Yi Wei (2675) - Anne Haast (2352)

77th Tata Steel GpB Wijk aan Zee NED (12.4), 24.01.2015



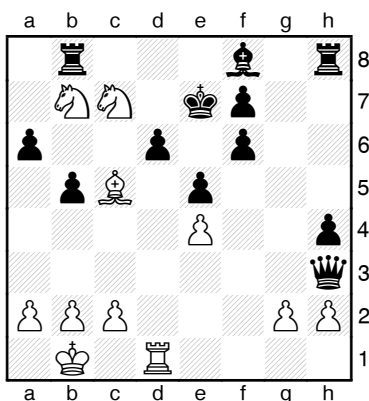
Nach 1.e4 c5 2.Sf3 e6 3.d4 cxd4 4.Sxd4 Sc6 5.Sc3 Dc7 6.Le3 a6 7.Df3 Se5 8.Dg3 h5 9.0-0 h4 10.Dh3 b5 11.f4 Sc4 12.Lxc4 Dxc4 13.f5 Lb7 14.Thf1 e5 15.Sb3 Dc7 16.Kb1 Tc8 17.f6 Sxf6 18.Txf6 gxf6 19.Lb6 Dc6 20.Sa5 De6 21.Sxb7 Tb8 war die folgende Stellung entstanden.

Weiß setzte scharf mit **22.Sd5** fort und gewann schließlich nach **22... Txb7 23.Dc3 Dc6 24.Sxf6+ Ke7 25.Ld8+ Ke6 26.Dh3# 1-0**

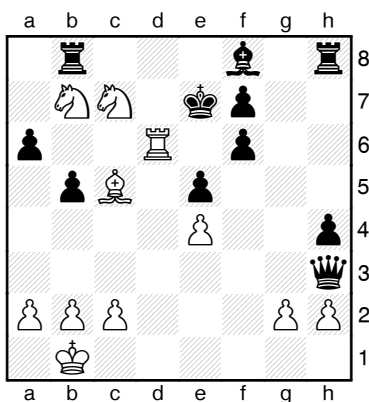
Hätte der weiße Angriff auch durchgeschlagen, wenn Schwarz an Stelle von 22... Txb7 mit 22... Dxb7 auf Damentausch ausgegangen wäre?

### Lösung:

Nach **22... Dxb7** folgt **23.Sc7+ Ke7 24.Lc5+ d6**



folgt wunderschön **25.Txd6!!**



Und was Schwarz auch antworten mag, Matt in wenigen Zügen kann er nicht mehr verhindern.